



i-Great Prestij

Protect and fulfill your
life aspirations in one plan



Great Eastern Takaful Berhad is a member of PIDM.

The benefit(s) payable under eligible certificate/product is (are) protected by Perbadanan Insurans Deposit Malaysia (PIDM) up to limits. PROTECTION BY PIDM ON BENEFITS PAYABLE FROM THE UNIT PORTION OF THIS CERTIFICATE/PRODUCT IS SUBJECT TO LIMITATIONS. Please refer to PIDM's Takaful and Insurance Benefits Protection System (TIPS) Brochure or contact Great Eastern Takaful Berhad or PIDM (visit www.pidm.gov.my).

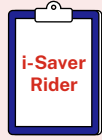
Protect and Fulfill Your Life Aspirations in One Plan

01 Prepare for your early retirement

Imran,
30 years old male,
non-smoker, with
monthly salary of
RM12,000 a month



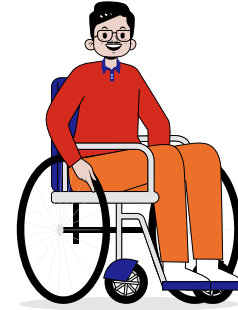
10 years contribution
payment term for 20
years coverage term



To boost his
retirement's saving

10pay20years (10P20)

Monthly Basic Contribution	RM833
Monthly i-Saver Contribution	RM167
Total Monthly Contribution	RM1,000



In the event of his Total & Permanent Disability (TPD) or Death, the amount payable would be as follows
(Assuming TPD/Death is due to illness after 3rd Certificate year onwards):

Takaful Benefit

- Higher of:
- 105% TBCP + SCTU - Total PW, OR
 - Total PIA + PUA (Including IB)
- PLUS:
- TAV from i-Saver Rider, if any; and
 - SV from Tabarru' Fund 2, if any
 - Compassionate Benefit

TPD/Death

NOTES:

- TBCP = Total Basic Contribution Paid, SCTU = Single Contribution Top Up, PW = Partial Withdrawal.
- PIA is Participant's Individual Account, PUA is Participant's Unit Account, TAV is Total Account Value, SV is Surrender Value.
- Compassionate Benefit is only payable upon death.

Investment Booster (IB) up to **20%** of the Annualised Basic Contribution will be payable into the Participant's Unit Account (PUA) every year until maturity.

Total IB = RM27,498.90

Upon Maturity of Imran's Certificate at 50 years age next birthday, additional **500%** of the Annualised Basic Contribution will be payable as **Maturity Booster** on top of Imran's Maturity Benefit.



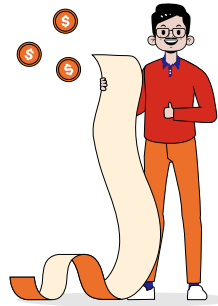
Total Pay-Out at Maturity

Maturity Booster +
Maturity Benefit (Including IB)

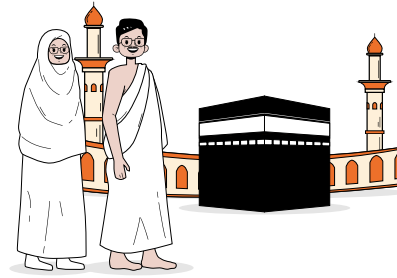
RM182,815
(use Fund i-Makmur)



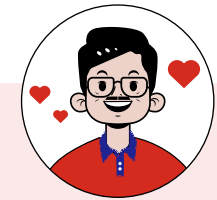
Additional Retirement Fund



Debt Settlement



Perform Hajj with his Wife



Imran's Aspirations

Imran use his Total Maturity Benefit to fulfil his aspirations



Survive

Terms and conditions apply. The above is for illustration purpose only and is not indicative or construed as likely returns. Rider(s) are optional for attachment. The returns/maturity benefit cash value is assumed based on the high scenario of 5%.

Protect and Fulfill Your Life Aspirations

in One Plan

02

Prepare for your child's education

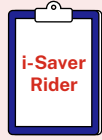
Aiman,
(Imran's Son),
3 years old, male,
non-smoker



10 years contribution
payment term for 20
years coverage term



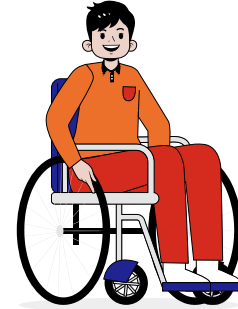
+



To boost Aiman's
education's saving

10pay20years (10P20)

Monthly Basic Contribution	RM350
Monthly i-Saver Contribution	RM100
Total Monthly Contribution	RM450



In the event of his **Total & Permanent Disability (TPD) or Death**,
the amount payable would be as follows
(Assuming TPD/Death is due to illness after 3rd Certificate year onwards):

Takaful Benefit	
Higher of:	PLUS:
<ul style="list-style-type: none"> 105% TBCP + SCTU - Total PW, OR Total PIA + PUA (Including IB) 	<ul style="list-style-type: none"> TAV from i-Saver Rider, if any; and SV from Tabarru' Fund 2, if any Compassionate Benefit

TPD/Death

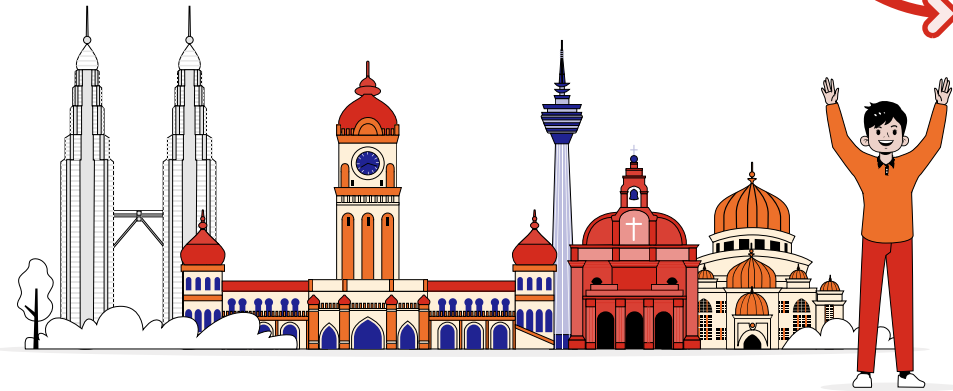
NOTES:

- TBCP = Total Basic Contribution Paid, SCTU = Single Contribution Top Up, PW = Partial Withdrawal.
- PIA is Participant's Individual Account, PUA is Participant's Unit Account, TAV is Total Account Value, SV is Surrender Value.
- Compassionate Benefit is only payable upon death.

Investment Booster (IB) up to **20%** of the Annualised Basic Contribution will be payable into the Participant's Unit Account (PUA) every year until maturity.

Total IB = RM11,550

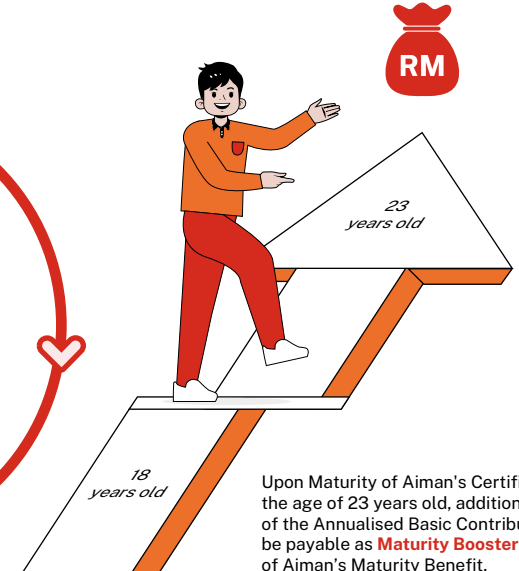
When Aiman's age reaches 18 years old, Partial Withdrawal has been made to pay for Aiman's education fees and expenses. For his education's needs, Aiman can perform Partial Withdrawal at anytime as long as his Certificate is in force.



Survive

Total Pay-Out at Maturity

Maturity Booster +
Maturity Benefit (Including IB)
RM83,187
(Use Fund i-Makmur)
minus all withdrawals made.



Upon Maturity of Aiman's Certificate at the age of 23 years old, additional **500%** of the Annualised Basic Contribution will be payable as **Maturity Booster** on top of Aiman's Maturity Benefit.

Benefits and Features

at a Glance

Investment Booster
up to 30% of Annual
Contribution

Maturity Booster up
to 500% of Annual
Contribution

No Medical
Underwriting



Terms and conditions apply.

Ask Your Takaful Advisor

Before You Participate in This Plan



Takaful
Advisor

What type of coverage do I need?

01

02

How much coverage would I need?

What are the benefits/services offered in this plan besides Death coverage?

03

04

Will the contribution increase as I get older?

Can I upgrade my plan in the future?
(Add more riders, top-up, upgrade package)

05

06

What is not covered in this plan?

What are the documents/reports I need to have to apply for this plan?
(e.g. Medical report or a copy of IC). Do I bear the cost for these documents/reports?

07

08

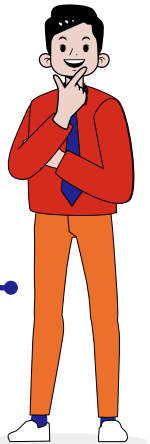
How long do I have to wait before my coverage starts?

Can I afford the contribution?

09

10

What is the best method of payment
so that I don't forget to pay my contribution?



Benefits and Features



Takaful Plan with Savings Element

Get yourself or your loved ones protected against unfortunate incidents whilst increasing your savings to meet your financial goals.



No Medical Underwriting

Get this protection plan without having to go through the hassle of medical underwriting.



Flexible Coverage & Contribution Terms

Flexibility to choose coverage terms of 10, 15, 20 or 30 years with contribution payment terms of 5, 10 or 20 years.



Investment Booster Benefit

Upon survival of the Person Covered, a percentage of the annualised Basic Contribution will be payable from Tabarru' Fund 2 into the Participant's Unit Account towards the purchase of units in accordance with the fund direction for Prestij Saver based on 100% allocation rate - according to the schedule below starting from the end of the 1st Certificate year annually until termination or maturity of the certificate, whichever occurs first.

Certificate Year	Coverage Term					
	5 pay 10	5 pay 15	5 pay 20	10 pay 20	10 pay 30	20 pay 30
Year 1-5	5%	5%	5%	5%	5%	5%
Year 6-10	10%	10%	10%	10%	10%	10%
Year 11-25	-	20%	20%	20%	20%	20%
Year 26-30	-	-	-	-	30%	30%



Maturity Booster Benefit

Upon maturity of this plan, a percentage total annualised Basic Contribution will be payable from Tabarru' Fund 2 on top of the Maturity Benefit, as long as the Certificate stays inforce.

Contribution Payment Term	% Annual Contribution
5 pay	100%
10 pay and 20 pay	500%



Maturity Benefit

When your plan reaches maturity, you will receive the following amount:

- Maturity Value from the Tabarru' Fund 2 (if any);
- Cash Value in the Participant's Individual Account (if any);
- Total Account Value in the Participant's Unit Account (if any); and
- Total Account Value from i-Saver Rider (if any).



Attachable Riders

Customise your Takaful plan for a comprehensive protection with these optional 3 riders:

i-Saver Rider

95% of contributions payable will be allocated into the Participant's Unit Account for savings and investment purposes.

i-Provider Critical Illness Term Rider

Provides future contribution in the event of Person Covered diagnosed with one of the critical illnesses except angioplasty.

i-Contributor Protection Plus Term Rider

Provides future contribution in the event of Contributor's death, Total & Permanent Disability or diagnosed with one of the critical illnesses except angioplasty.

Note: The optional riders stated above are contribution-paying rider(s).



Investment Linked Prestij Saver Contribution

- 25% of Basic Contribution will be automatically deducted and allocated into the Participant's Unit Account as the Prestij Saver Contribution.
- Upfront charge will be deducted from the Participant's Unit Account (as a percentage of Contribution).
- The contributions will be used to create units in the Takaful Fund(s) of choice. The Total Account Value of the Participant's Unit Account will vary based on the actual performance of the unit fund(s).



Total & Permanent Disability and Death Benefit

In the event of Total & Permanent Disability (TPD) prior to the Certificate anniversary before 70 years attained age, or death prior to Certificate maturity, the following will be payable:

Certificate Year	Due to Non-Accidental causes Upon death or TPD of the Person Covered due to Non-Accidental causes, the following shall be payable in one lump sum	Due to Accidental causes Upon death or TPD of the Person Covered due to Accidental causes, the following shall be payable in one lump sum
1 & 2	a. Upfront Charge of the basic plan, b. Total Tabarru' charged (inclusive of Tabarru' Fund 1 and 2) under basic plan, less distributed Investment Booster, Underwriting Surplus, and Surplus (if any) c. Cash Value in the Participant's Individual Account (if any), and d. Total Account Value in the Participant's Unit Account (if any).	The higher of: a. 105% of Total Basic Contribution Paid plus Single Contribution Top Up minus any Partial Withdrawal made; or b. Cash Value in the Participant's Individual Account plus Total Account Value in the Participant's Unit Account.
≥3	The higher of: a. 105% of Total Basic Contribution Paid plus Single Contribution Top Up minus any Partial Withdrawal made; or b. Cash Value in the Participant's Individual Account plus Total Account Value in the Participant's Unit Account. PLUS: c. Surrender Value from the Tabarru' Fund 2 (if any), and d. Total Account Value from i-Saver Rider, if any.	PLUS: c. Surrender Value from the Tabarru' Fund 2 (if any), and d. Total Account Value from i-Saver Rider, if any.



Compassionate Benefit

Upon death of Person Covered, the Compassionate Benefit shall be payable from Tabarru' Fund 1.

Certificate Year	Due to Non-Accidental causes Upon death of the Person Covered due to Non-Accidental causes, the following shall be payable in one lump sum	Due to Accidental causes Upon death of the Person Covered due to Accidental causes prior to the certificate anniversary on which the Person Covered attains age 70 years next birthday, the following shall be payable in one lump sum
1 & 2	Not Applicable	A lump sum amount of RM2,000 per Certificate
≥3	A lump sum amount of RM2,000 per Certificate	



Badal Hajj, Waqf & Hibah

Badal Hajj (Hajj by Proxy)

In the event of your passing, we will ensure that your Hajj obligation is fulfilled by an able body or an organisation. This is an optional service and you will need to fill in the Hajj by Proxy Service Form.

Applicable to Muslims only and the amount of benefit received upon death must be sufficient to deduct the service.

Waqf (Endowment) Service

In the event of your passing, an amount as previously agreed by you from the Death Benefit, if applicable, will be channelled to a waqf body appointed by Great Eastern Takaful for this purpose. This is an optional service and you will need to fill in the Waqf Services Form.

Hibah (Gift) for Loved Ones or Charity

Provide for your beneficiaries and/or your chosen charitable organisation when you sign up for i-Great Prestij. Fill in the nomination form for your beneficiaries and the assignment form for your chosen charity. Provide for BOTH at the same time, only with Great Eastern Takaful.

Terms and conditions apply.

- Participant's Individual Account refers to the individual account into which the contribution and underwriting surplus (if any) and/or investment profit (if any) arising shall be allocated.
- Participant's Unit Account is an account where units are allocated depending on the amount of contributions paid.
- Takaful Benefit will be payable from the Tabarru' Fund 1. Tabarru' Fund 1 refers to a pool of funds established for the purpose of solidarity and cooperation among the Participants that is used to help all Participants in the event of misfortune.
- Investment Booster and Maturity Booster Benefits will be payable from the Tabarru' Fund 2. Tabarru' Fund 2 refers to a pool of funds established for the purpose of solidarity and cooperation among the participants that is used to provide survival benefits such as the Investment Booster and Maturity Booster benefits.

Choices of Funds

Choose From a Range of Professionally Managed Funds and Decide on a Combination That Works Best for You

Dana i-Makmur

A fund which invests in Islamic fixed income securities, for example government and corporate sukuk (ranging from 40% to 100%) as well as Islamic deposits. This fund seeks to provide consistent return at low levels of volatility. Although the fund invests mainly in Malaysia, it may also partially invest in foreign Shariah approved fixed income securities (up to 50%) to enhance the fund's returns. Dana i- Makmur only invests in Shariah-compliant securities.

Dana i-Mekar

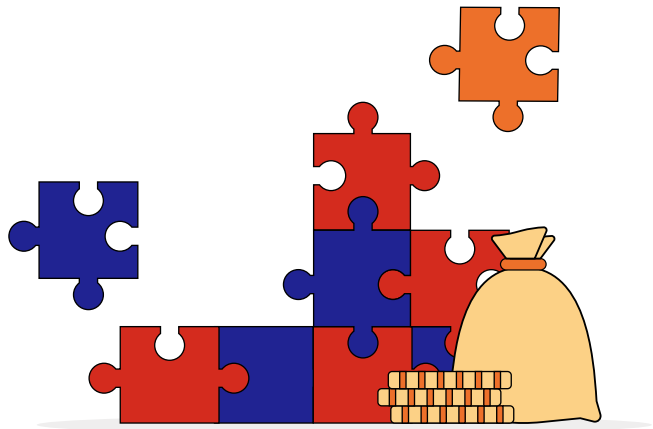
A fund where investments are in Shariah-compliant equities (ranging from 80% to 100%), which may be volatile in the short term, as well as Islamic deposits. This fund seeks to achieve medium to long term capital appreciation. Although the fund invests mainly in Malaysia, it may partially invests in Singapore (up to 25%) and Greater China (Mainland China, Hong Kong, Macau and Taiwan) (up to 25%), if and when necessary, to enhance the fund's returns. Dana i- Mekar only invests in Shariah-compliant securities.

Dana i-Majmuk

A fund which invests in a mixture of Shariah-compliant equities, Islamic fixed income securities and Islamic deposits. There is flexibility in asset allocation as this fund may invest solely in Islamic fixed income securities or Shariah-compliant equities. This fund seeks to provide medium to long-term capital appreciation, with a moderate level of volatility. Dana i-Majmuk only invests in Shariah-compliant securities.

Dana i-Ekuiti Global

A fund which invests in an international portfolio of Shariah compliant equities and Shariah-compliant equity related securities of companies with good growth potential. This fund will invest ninety percent (90%) to one hundred percent (100%) of its Net Asset Value (NAV) in Shariah-compliant equities and Shariah-compliant equity related securities. The remainder of the NAV of this fund will be invested in Islamic liquid assets and/or will be held in cash. Dana i-Ekuiti Global only invest in Shariah-compliant securities.



There is no limit and charge to the number of fund switching you can make. You have the option to switch funds depending on your views of the current market. All funds are invested in Shariah-compliant investment instruments.

Rewards You with Underwriting Surplus, Surplus and Investment Profit

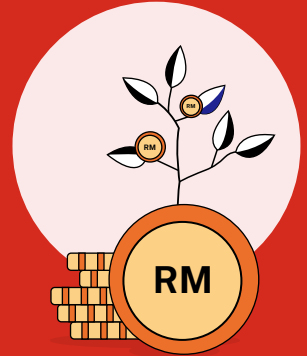
With **i-Great Prestij**, underwriting surplus (if any) from the Tabarru' Fund 1 and surplus (if any) from the Tabarru' Fund 2 after a suitable amount is held back for contingency purposes will be shared among the Participants and us in the ratio of 50:50. Your share of the underwriting surplus and surplus (if any) will be credited into your Participant's Individual Account.

The investment profit (if any) from the Tabarru' Fund 1 and Tabarru' Fund 2 will be shared between the Participants and us in the ratio of 50:50. Any investment profit derived from Participant's Individual Account will be credited back 100% into your Participant's Individual Account.

Any losses from Tabarru' Fund(s) will be carried forward and accounted for before arriving at the underwriting surplus or deficit in the following year and any losses from Participant's Individual Account will be reflected in the account.

All of the investment profit or loss (if any) from the Participant's Unit Account will be reflected in the daily unit price.

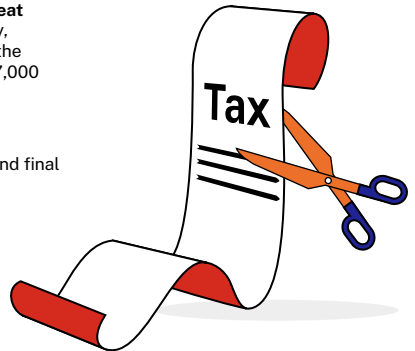
Note: The underwriting surplus, surplus, and investment profits are determined yearly.



Enjoy Tax Relief

You may be eligible for personal tax relief when you participate in **i-Great Prestij**. For individuals outside the pensionable public servant category, maximum tax relief for Family Takaful is RM3,000 while individuals in the pensionable public servant category are entitled to a maximum of RM7,000 tax relief.

Note: Tax benefits are subject to the Malaysian Income Tax Act 1967 and final decision of the Inland Revenue Board.



Frequently Asked Questions

Q What is the minimum and maximum age at entry?

A The minimum and maximum age at entry is as follows:

Coverage Term (Year)	Contribution Payment Term (Year)	Minimum Entry Age	Maximum Entry Age	Max Expiry Age
10 Term	5 pay	14 days old attained age for Person Covered (19 years old for Participant)	60 years	75 years
15 Term	5 pay		55 years	
20 Term	5 pay 10 pay		45 years	
30 Term	10 pay 20 pay			

Note: The age basis for this plan is age next birthday.

Q How much is the contribution?

A Please refer to the Product Disclosure Sheet to find out the estimated contribution amount. The minimum contribution amount for each payment terms are as follows:

Payment Term	Minimum Contribution (RM)
5 pay	750 a month 9,000 a year
10 pay	350 a month 4,200 a year
20 pay	

Q How do I make my contribution?

A You may arrange to make your contribution by GIRO/Autodebit, DDA, Banker's Order or credit card on an annually, half-yearly, quarterly or monthly basis. Cheque and cash are allowed for yearly, half-yearly and quarterly basis only.

Q Can I change the Basic Contribution amount?

A You are not allowed to increase your Basic Contribution amount, but you can decrease your Basic Contribution amount from the 2nd Certificate Year onwards. The reduced Basic Contribution amount will be subjected to the minimum contribution allowable under this plan.

Q

What are the fees and charges?

A

Upfront Charge

Upfront Charge is the amount deducted upfront from the Participant's Individual Account and Participant's Unit Account (as a percentage of Contribution), which consist of:

- the direct distribution cost including agent's commission, and
- the management expenses for administration of your certificate, including Stamp Duty of RM10.

Coverage Term (Year)	Contribution Term		
	5	10	20
1	45%	65%	80%
2	35%	50%	80%
3	30%	30%	80%
4	25%	20%	75%
5	10%	15%	50%
6	-	15%	30%
7	-	15%	20%
8	-	15%	15%
9	-	15%	10%
10	-	15%	5%
11	-	0%	5%
12 onwards	-	0%	0%

Tabarru'

Tabarru' Fund 1 and 2 is deducted monthly at the beginning of each Certificate month from Participant's Individual Account and it varies by attained age next birthday and gender of the Person Covered and the Sum At Risk*.

Fund Management Charge

Fund Management Charge will be deducted from Participant's Unit Account at each asset valuation before determining the Net Asset Value. Unit price will reflect the deduction.

Fund Code	Fund Name	Fund Management Charge (K%)
01	Dana i-Makmur	0.50
02	Dana i-Mekar	1.45
03	Dana i-Majmuk	1.25
04	Dana i-Ekuiti Global	1.50

Note: The above fees and charges are subject to revision on Certificate anniversary by us providing you at least 3 months' written notice. For further information on the fees and charges, please refer to the Product Disclosure Sheet, Benefit Illustration and Certificate issued by us.

*Sum At Risk is the amount higher of 105% of Total Basic Contribution Paid plus Single Contribution Top Up minus any Partial Withdrawal made minus Participant's Individual Account minus Participant's Unit Account plus Compassionate Benefit.

Q

What are the key exclusions under the Certificate?

A

Exclusion for Death Benefit:

If the Person Covered, whether sane or insane, commits suicide within one (1) year from the Effective Date or from the date of any reinstatement, whichever is later, this Certificate shall be rendered void. Under such circumstance, the Takaful Operator's liability shall be limited to the refund of the following:

- i. Cash Value in Participant's Individual Account (if any) (excluding Underwriting Surplus); and
- ii. Total Account Value in the Participant's Unit Account (if any); and
- iii. Total amount deducted for Tabarru' Fund 1 and Tabarru' Fund 2 (less deducted Investment Booster) (for basic plan and rider(s)).

Exclusions for Total & Permanent Disability Benefit:

No Total & Permanent Disability benefits will be payable for any injury resulting in Loss suffered, as a result of, including of any of the following whether directly or indirectly:

- i. has existed prior to or on the Effective Date or on the date of any reinstatement, whichever is later; or
- ii. is caused directly or indirectly by self-inflicted injuries, while sane or insane; or
- iii. is caused by bodily injury sustained as a result of parachuting or skydiving, or engaging in aerial flights other than as a crew member or as a fare-paying passenger of a licensed commercial airlines operating on a regular scheduled route; or
- iv. is resulted from the Person Covered committing, attempting or provoking an assault or a felony or from any violation of law by Person Covered; or
- v. is resulted from war, whether declared or undeclared.

Note: The exclusions and limitations of benefits highlighted above may not be exhaustive. Full details are in the Certificate issued by us.

Important Notice

1. i-Great Prestij is a Family Term Takaful Plan with combination of Takaful Protection (Traditional Takaful Component) and Prestij Saver (Investment-Linked Takaful Component) that provides coverage upon Death or Total Permanent Disability of the Person Covered as well as Compassionate Benefit of RM2,000 upon death of Person Covered. **The investment-linked component which is Prestij Saver is tied to the performance of the underlying assets, and is not a pure investment product such as unit trusts.**
2. Age refers to age next birthday. Contributions are payable following the contribution payment term or upon death or Total & Permanent Disability of the Person Covered, or termination of the certificate, whichever occurs first.
3. You may stop paying contributions and still enjoy protection as long as there are sufficient amount of money in the Participant's Individual Account to pay for the Tabarru', where applicable. However, there is a possibility of certificate lapsing when the required charges, including Tabarru', exceed the money available in Participant's Individual Account and Participant's Unit Account.
4. You should be convinced that this plan will best serve your needs and that the contributions payable under the Certificate are affordable to you.
5. A "Free-Look Period" of 15 days from the delivery of the Certificate is given for you to review the suitability of the plan. If the Certificate is returned to us during this period, we shall refund an amount equal to the sum of:
 - i. total Takaful Contribution (if any), and
 - ii. total values in Participant's Unit Account (if any) of this Certificate, and
 - iii. unallocated Investment Linked Prestij Saver Contribution.
6. You may receive the Cash Value in Participant's Individual Account (if any) and Total Values in the Participant's Unit Account (if any) upon termination or maturity of this plan, which may be less than the total allocated contribution into the Participant's Individual Account and Participant's Unit Account. You also may receive Maturity Value from the Tabarru' Fund 2 (if any). No benefits will be payable from the Tabarru' Fund 1 upon termination or maturity.
7. The Participant's Individual Account and Participant's Unit Account will be based on the actual performance of the fund and is not guaranteed. The investment risks under this plan will be borne solely by you and both the Participant's Individual Account and Participant's Unit Account may be less than the total contributions contributed to the fund. Depending on the fund's performance, the Certificate value may decrease. There is a possibility of Certificate lapsing when the required charges (including Tabarru') exceed the total value of the Participant's Individual Account available. The sustainability of the plan depends on the performance of the underlying fund(s).
8. Participating in a Family Takaful plan is a long-term financial commitment. If you do not pay your contributions within the grace period of 30 days, your Certificate may lapse. The accumulated cash value that you may get upon cancellation of the Certificate before maturity period will be lesser than the total amount of contribution that you have paid.
9. If you switch your Certificate from one Takaful Operator to another or if you replace your current Certificate with another Certificate within the same Takaful Operator, you may be required to submit an application where the acceptance of your proposal will be subjected to the terms and conditions of switching or replacement.

This brochure merely provides general information only and is not a contract of Family Takaful. You are advised to refer to the Benefit Illustration, Product Disclosure Sheet and sample Certificate for detailed features and benefits of the plan before participating in the plan. For further information on the investment-linked funds, please refer to the Fund Fact Sheets.

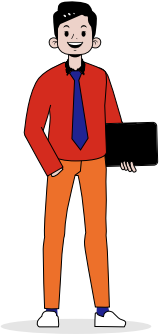
i-Great Prestij is a Shariah-compliant product.

If there is a discrepancy between the English and Malay versions of this brochure, the English version shall prevail.

Melindungi dan Mencapai Aspirasi Kehidupan Anda dengan Satu Pelan

01 Persiapan persaraan awal anda

Imran, lelaki berumur 30 tahun, tidak merokok dengan gaji RM12,000 sebulan



Tempoh pembayaran caruman 10 tahun untuk tempoh perlindungan 20 tahun



Untuk menambah simpanan persaraannya

10bayar20tahun (10P20)	
Caruman Bulanan Asas	RM833
Caruman Bulanan i-Saver	RM167
Jumlah Caruman Bulanan	RM1,000



Setiap orang mengimpikan untuk menjalani kehidupan yang hebat bersama orang tersayang. Maksud hebat mungkin berbeza antara satu sama lain, tetapi secara amnya, hebat bermakna anda sihat dan bebas hutang, anak-anak berjaya melanjutkan pelajaran di universiti pilihan mereka dan anda bersara dengan selesa bersama pasangan anda, tanpa perlu bimbang. Lindungi masa depan anda dengan **i-Great Prestij** yang mana anda boleh melindungi diri anda dan orang tersayang serta menerima potensi pulangan yang tinggi untuk mencapai aspirasi anda, semuanya dalam satu pelan.

Sekiranya dia meninggal dunia atau mengalami Hilang Upaya Penuh & Kekal (HUPK) atau Kematian, amaun yang berikut akan dibayar
(Dengan anggapan HUPK/Kematian disebabkan penyakit yang berlaku selepas tahun ke-3 Sijil):

Manfaat Takaful	
Yang lebih tinggi:	TAMBAH:
<ul style="list-style-type: none"> 105% TBCP + SCTU - Jumlah PW, ATAU Jumlah PIA + PUA (Termasuk IB) 	<ul style="list-style-type: none"> Jumlah Nilai Akaun daripada i-Saver Rider, jika ada; dan Nilai Serahan daripada Dana Tabarru' 2, jika ada Manfaat Ihsan

HUPK/Kematian

NOTA:

- TBCP = Jumlah Caruman Asas yang Dibayar, SCTU = Penambahan Caruman Tunggal, PW = Pengeluaran Separa.
- PIA ialah Akaun Individu Peserta, PUA ialah Akaun Unit Peserta.
- Manfaat Ihsan hanya dibayar apabila meninggal dunia.

Rangsangan Pelaburan sehingga 20% daripada Jumlah Caruman Asas Tahunan akan dibayar ke dalam Akaun Unit Peserta setiap tahun sehingga matang.

Jumlah IB = RM27,498.90

Apabila Sijil Imran matang pada umur 50 tahun, tambahan **500%** daripada Jumlah Caruman Asas Tahunan akan dibayar sebagai **Rangsangan Matang** ke atas Manfaat Matang Imran.



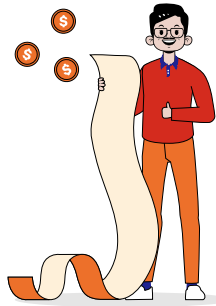
Jumlah Pembayaran Apabila Matang

Rangsangan Matang + Manfaat Matang (termasuk Rangsangan Pelaburan)

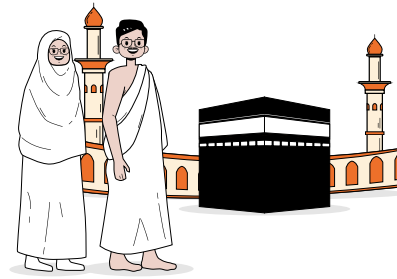
RM182,815
(menggunakan Dana i-Makmur)



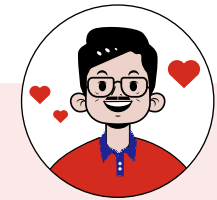
Dana Persaraan Tambahan



Melangsaikan Hutang



Menunaikan Haji Bersama Isteri



Aspirasi Imran
Imran menggunakan Jumlah Manfaat Matangnya untuk memenuhi aspirasinya



Hidup

Tertakluk pada terma dan syarat. Infografik di atas adalah untuk tujuan ilustrasi sahaja dan tidak menunjukkan atau ditafsirkan sebagai jangkaan pulangan. Rider-rider adalah pilihan untuk ditambah. Ia mengandaikan bahawa pulangan pelaburan/manfaat matang nilai tunai adalah berdasarkan pada senario tinggi 5%.

Melindungi dan Mencapai Aspirasi Kehidupan Anda dengan Satu Pelan

02 Persiapan pendidikan anak anda

Aiman,
(Anak lelaki Imran)
berumur 3 tahun,
tidak merokok



Tempoh pembayaran caruman 10 tahun untuk tempoh perlindungan 20 tahun



Untuk menambah dana pendidikan Aiman

10bayar20tahun (10P20)

Caruman Bulanan Asas	RM350
Caruman Bulanan i-Saver	RM100
Jumlah Caruman Bulanan	RM450



Sekiranya dia meninggal dunia atau mengalami Hilang Upaya Penuh & Kekal (HUPK) atau Kematian, amaun yang berikut akan dibayar (Dengan anggapan HUPK/Kematian disebabkan penyakit yang berlaku selepas tahun ke-3 Sijil):

Manfaat Takaful

- Yang lebih tinggi:
- 105% TBCP + SCTU - Jumlah PW, ATAU
 - Jumlah PIA + PUA (Termasuk IB)
- TAMBAH:
- Jumlah Nilai Akaun daripada i-Saver Rider, jika ada; dan
 - Nilai Serahan daripada Dana Tabarru' 2, jika ada
 - Manfaat Ihsan

HUPK/Kematian

NOTA:

- TBCP = Jumlah Caruman Asas yang Dibayar, SCTU = Penambahan Caruman Tunggal, PW = Pengeluaran Separa.
- PIA ialah Akaun Individu Peserta, PUA ialah Akaun Unit Peserta.
- Manfaat Ihsan hanya dibayar apabila meninggal dunia.

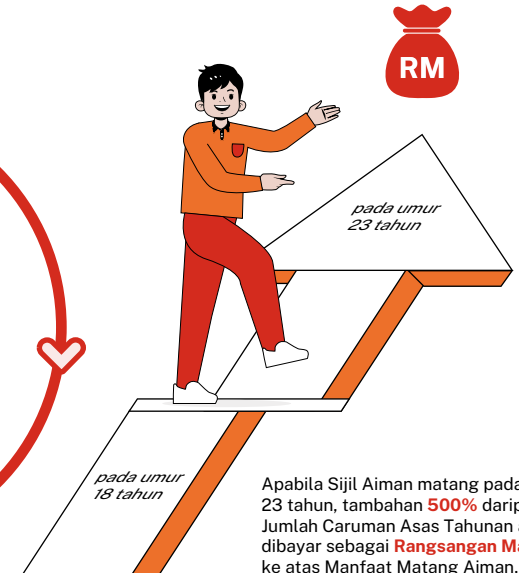
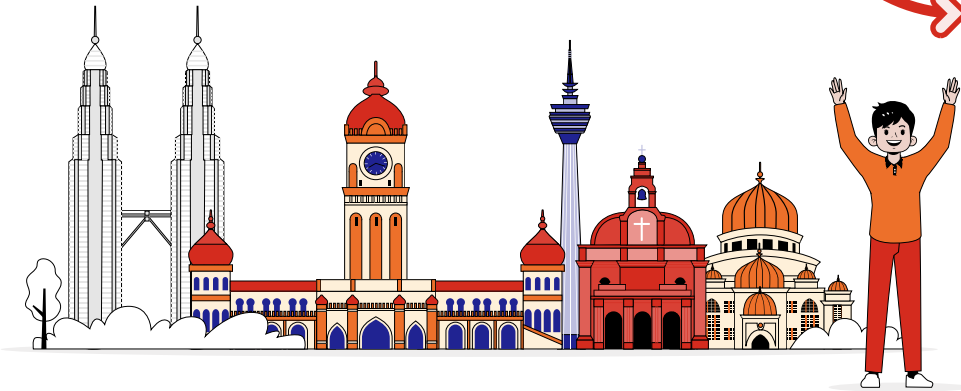
Rangsangan Pelaburan sehingga 20% daripada Jumlah Caruman Asas Tahunan akan dibayar ke dalam Akaun Unit Peserta setiap tahun sehingga matang.

Jumlah IB = RM11,550

Apabila Aiman mencapai umur 18 tahun, Pengeluaran Separa telah dibuat untuk membayar yuran dan perbelanjaan pendidikan Aiman. Untuk keperluan pendidikannya, Aiman juga boleh melakukan Pengeluaran Separa pada bila-bila masa selagi Sijilnya berkuat kuasa.

Jumlah Pembayaran Apabila Matang

Rangsangan Matang + Manfaat Matang (termasuk Rangsangan Pelaburan)
RM83,187
(menggunakan Dana i-Makmur)
ditolak dengan semua pengeluaran yang dibuat.



Apabila Sijil Aiman matang pada umur 23 tahun, tambahan 500% daripada Jumlah Caruman Asas Tahunan akan dibayar sebagai **Rangsangan Matang** ke atas Manfaat Matang Aiman.

Hidup

Manfaat dan Ciri-ciri

Sepintas Lalu

Rangsangan Pelaburan
hingga 30% Caruman
Tahunan

Rangsangan Matang
hingga 500% Caruman
Tahunan

Tiada
Pengunderaitan
Perubatan



Tertakluk pada terma dan syarat.

Tanya Perunding Takaful Anda

Sebelum Menyertai Pelan Ini



Perunding
Takaful

Apakah jenis perlindungan yang saya perlukan?

01

02

Berapakah jumlah perlindungan yang saya perlukan?

Apakah manfaat/perkhidmatan yang diberikan oleh pelan ini selain daripada manfaat Kematian?

03

04

Adakah caruman saya meningkat seiring dengan umur saya?

Bolehkah saya tingkatkan pelan saya di masa hadapan?
(Tambahan rider, penambahan sumbangan, naik taraf pakej)

05

06

Apakah yang tidak dilindungi di dalam pelan ini?

Apakah jenis dokumen/laporan yang saya perlu ada untuk menyertai pelan ini?
(cth: laporan perubatan atau salinan Kad Pengenalan) Adakah caj yang dikenakan untuk
mendapatkan laporan tersebut dibiayai oleh saya sendiri?

07

08

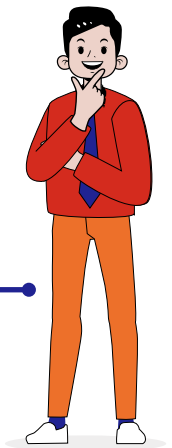
Berapa lamakah perlu saya tunggu sebelum perlindungan saya bermula?

Adakah saya mampu untuk membayar caruman ini?

09

10

Apakah kaedah bayaran yang paling berkesan
supaya saya tidak lupa membayar caruman saya?



Manfaat dan Ciri-ciri



Pelan Takaful dengan Elemen Simpanan

Lindungi diri anda atau orang yang tersayang daripada perkara yang tidak diingini di samping meningkatkan simpanan untuk memenuhi matlamat kewangan anda.



Tiada Pengunderaitan Perubatan

Dapatkan perlindungan ini tanpa perlu melalui kerumitan proses pengunderaitan perubatan.



Tempoh Perlindungan dan Caruman yang Fleksibel

Kelongsaran untuk memilih tempoh perlindungan di antara 10,15, 20 atau 30 tahun dan tempoh pembayaran caruman 5, 10 atau 20 tahun.



Manfaat Rangsangan Pelaburan

Semasa kelangsungan hidup Orang Yang Dilindungi, peratusan jumlah Caruman Asas tahunan akan dibayar daripada Dana Tabarru' 2 ke dalam Akaun Unit Peserta untuk pembelian unit mengikut peruntukan dana Simpanan Prestij berdasarkan kadar peruntukan 100% - berdasarkan jadual di bawah, bermula dari akhir tahun pertama Sijil, setiap tahun sehingga penamatan atau tempoh matang Sijil, mana yang berlaku terlebih dahulu.

Tahun Sijil	Tempoh Perlindungan					
	5 bayar 10	5 bayar 15	5 bayar 20	10 bayar 20	10 bayar 30	20 bayar 30
Tahun 1-5	5%	5%	5%	5%	5%	5%
Tahun 6-10	10%	10%	10%	10%	10%	10%
Tahun 11-25	-	20%	20%	20%	20%	20%
Tahun 26-30	-	-	-	-	30%	30%



Manfaat Rangsangan Matang

Setelah mencapai tempoh matang, peratusan dari jumlah Caruman Asas tahunan akan dibayar daripada Dana Tabarru' 2 sebagai tambahan ke atas Manfaat Matang, selagi Sijil berkuat kuasa.

Tempoh Pembayaran Caruman	% Caruman Tahunan
5 bayar	100%
10 bayar dan 20 bayar	500%



Manfaat Matang

Apabila pelan anda telah mencapai tempoh matang, anda akan menerima jumlah berikut:

- Nilai Matang dari Dana Tabarru' 2 (jika ada);
- Nilai Tunai dalam Akaun Individu Peserta (jika ada);
- Jumlah Nilai Akaun dalam Akaun Unit Peserta (jika ada); dan
- Jumlah Nilai Akaun daripada i-Saver Rider (jika ada).



Rider-rider

Sesuaikan pelan Takaful anda dengan perlindungan yang komprehensif melalui 3 rider pilihan ini:

i-Saver Rider

95% daripada caruman yang telah dibayar akan diperuntukkan kepada Akaun Unit Peserta bertujuan sepenuhnya untuk tujuan simpanan dan pelaburan.

i-Provider Critical Illness Term Rider

Menyediakan caruman masa depan sekiranya Orang yang Dilindungi didiagnos dengan salah satu penyakit kritikal kecuali angioplasti.

i-Contributor Protection Plus Term Rider

Menyediakan caruman masa depan sekiranya Pencarum meninggal dunia, Kehilangan Upaya Penuh & Kekal atau didiagnosis dengan salah satu penyakit kritikal kecuali angioplastic.

Nota: Rider-rider pilihan yang dinyatakan di atas adalah rider dengan pembayaran caruman.



Caruman Simpanan Prestij Berkaitan Pelaburan

- Penolakan secara automatik sebanyak 25% dari Caruman Asas dan akan diperuntukkan ke dalam Akaun Unit Peserta.
- Caj pendahuluan akan ditolak daripada Akaun Unit Peserta (sebagai peratusan daripada Caruman).
- Caruman akan digunakan bagi tujuan membuat dana unit di dalam Dana(-dana) Takaful yang dipilih. Jumlah Nilai Akaun di dalam Akaun Unit Peserta akan berbeza berdasarkan kepada prestasi sebenar unit.



Manfaat Hilang Upaya Penuh & Kekal dan Kematian

Sekiranya Hilang Upaya Penuh & Kekal (HUPK) berlaku sebelum tempoh ulang tahun Sijil sebelum mencapai umur 70 tahun, atau kematian sebelum tempoh matang Sijil, berikut akan dibayar:

Tahun Sijil	Bukan Disebabkan oleh Kemalangan Sekiranya berlaku kematian atau HUPK kepada Orang Yang Dilindungi bukan disebabkan oleh kemalangan, berikut akan dibayar sekali gus	Disebabkan oleh Kemalangan Sekiranya berlaku kematian atau HUPK kepada Orang Yang Dilindungi disebabkan oleh kemalangan, berikut akan dibayar sekali gus
1 & 2	a. Caj pendahuluan bagi pelan asas, b. Jumlah Tabarru' yang dicaj (termasuk Dana Tabarru' 1 dan 2) di bawah pelan asas, ditolak Rangsangan Pelaburan, Lebihan Pengunderaitan, dan Lebihan yang telah diagihkan (jika ada), c. Nilai Tunai di dalam Akaun Individu Peserta (jika ada), dan d. Jumlah Nilai Akaun di dalam Akaun Unit Peserta (jika ada).	Mana-mana yang tertinggi antara berikut: a. 105% daripada Jumlah Caruman Asas yang dibayar tambah Penambahan Caruman Tunggal tolak sebarang Pengeluaran Separa yang dibuat; atau b. Nilai Tunai di dalam Akaun Individu Peserta tambah Jumlah Nilai Akaun di dalam Akaun Unit Peserta. TAMBAH: c. Nilai Serahan dari Dana Tabarru' 2 (jika ada), dan d. Jumlah Nilai Akaun daripada i-Saver Rider, jika ada.
≥3	Mana-mana yang tertinggi antara berikut: a. 105% daripada Jumlah Caruman Asas yang dibayar tambah Penambahan Caruman Tunggal tolak sebarang Pengeluaran Separa yang dibuat; atau b. Nilai Tunai di dalam Akaun Individu Peserta tambah Jumlah Nilai Akaun di dalam Akaun Unit Peserta. TAMBAH: c. Nilai Serahan dari Dana Tabarru' 2 (jika ada), dan d. Jumlah Nilai Akaun daripada i-Saver Rider, jika ada.	



Manfaat Ihsan

Apabila berlaku kematian Orang Yang Dilindungi, Manfaat Ihsan akan dibayar daripada Dana Tabarru'1.

Tahun Sijil	Bukan disebabkan oleh Kemalangan Sekiranya berlaku kematian terhadap Orang Yang Dilindungi bukan disebabkan oleh Kemalangan, jumlah berikut akan dibayar sekali gus	Disebabkan oleh Kemalangan Sekiranya berlaku kematian terhadap Orang Yang Dilindungi disebabkan oleh Kemalangan sebelum ulang tahun sijil apabila Orang Yang Dilindungi mencapai umur 70 pada tahun berikutnya, jumlah berikut akan dibayar sekali gus
1 & 2	Tidak terpakai	Jumlah keseluruhan sebanyak RM2,000 setiap Sijil
≥3	Jumlah keseluruhan sebanyak RM2,000 setiap Sijil	



Badal Haji, Wakaf & Hibah

Khidmat Badal Haji (Upah Haji)

Sekiranya anda meninggal dunia, kami akan memastikan kewajipan Haji anda akan ditunaikan oleh badan atau organisasi berkaitan. Khidmat ini adalah pilihan tambahan dan anda harus mengisi Borang Perkhidmatan Badal Haji untuk memilih perkhidmatan ini.

Terhad kepada orang Islam sahaja dan jumlah manfaat yang dibayar mestilah mencukupi untuk pemotongan bagi perkhidmatan ini.

Khidmat Wakaf

Sekiranya anda meninggal dunia, jumlah daripada Manfaat Kematian yang telah dipersetujui oleh anda akan disalurkan kepada badan wakaf yang dilantik oleh kami untuk perkhidmatan ini. Khidmat ini adalah pilihan tambahan dan anda harus mengisi Borang Perkhidmatan Wakaf.

Hibah (Hadiah) untuk yang Tersayang atau untuk Amal

Buat persediaan untuk waris dan/atau organisasi amal yang anda pilih apabila anda mencarum ke i-Great Prestij. Isikan borang penama untuk waris/benefisiari anda dan borang serah hak untuk badan kebajikan yang anda pilih. Buat persediaan serentak untuk KEDUA-DUANYA, hanya dengan Great Eastern Takaful.

Tertakluk kepada terma dan syarat.

1. Akaun Individu Peserta merujuk kepada akaun individu yang mana caruman dan lebihan pengunderaitan (jika ada) dan/atau keuntungan pelaburan (jika ada) yang terhasil akan diperuntukkan.
2. Akaun Unit Peserta adalah akaun bagi unit yang diperuntukkan, bergantung kepada jumlah caruman yang dibayar.
3. Manfaat Takaful dibayar daripada Dana Tabarru' 1. Dana Tabarru' 1 merujuk kepada kumpulan dana yang diwujudkan bagi tujuan perpaduan dan kerjasama antara Peserta yang digunakan untuk membantu semua Peserta seandainya berlaku perkara yang tidak diingini.
4. Manfaat Rangsangan Pelaburan dan Rangsangan Matang akan dibayar daripada Dana Tabarru' 2. Dana Tabarru' 2 merujuk kepada kumpulan dana yang disediakan demi kesejahteraan dan jalinan kerjasama di antara para peserta yang digunakan untuk menyediakan manfaat kelangsungan hidup seperti manfaat Rangsangan Pelaburan dan Rangsangan Matang.

Pilihan Dana

Pilih Daripada Pelbagai Dana Yang Diuruskan Secara Professional Dan Tentukan Kombinasi Yang Paling Sesuai Untuk Anda

Dana i-Makmur

Dana yang dilaburkan dalam sekuriti pendapatan tetap Islam, contohnya sukuk kerajaan dan korporat (berkadar dari 40% hingga 100%) serta deposit Islam. Dana ini bertujuan untuk memberi pulangan yang konsisten dengan tahap mudah ubah yang rendah. Walaupun dana dilaburkan terutamanya di Malaysia, sebahagiannya boleh dilaburkan dalam sekuriti pendapatan tetap luar Negara yang diluluskan Syariah (sehingga 50%) untuk memperbaiki pulangan dana. Dana i-Makmur hanya dilaburkan dalam sekuriti yang berlandaskan Syariah.

Dana i-Mekar

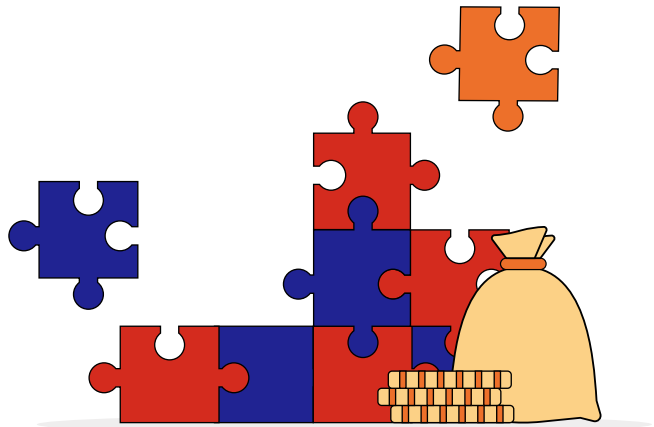
Dana yang mana pelaburan adalah dalam ekuiti yang berlandaskan Syariah (dari 80% hingga 100%) yang mudah ubah dalam jangka pendek, dan juga deposit Islam. Dana ini berupaya mencapai peningkatan modal jangka pertengahan hingga jangka panjang. Walaupun dana dilaburkan terutamanya di Malaysia, sebahagiannya boleh dilaburkan di Singapura (sehingga 25%) dan Kawasan Besar China (Tanah Besar China, Hong Kong, Macau dan Taiwan) (sehingga 25%), sekiranya dan apabila diperlukan, untuk memperbaiki pulangan dana. Dana i-Mekar hanya dilaburkan dalam sekuriti yang berlandaskan Syariah.

Dana i-Majmuk

Dana yang dilaburkan dalam campuran ekuiti yang berlandaskan Syariah, sekuriti pendapatan tetap Islam dan deposit Islam. Terdapat fleksibiliti dalam peruntukan aset memandangkan dana ini boleh dilaburkan hanya dalam sekuriti pendapatan tetap Islam atau ekuiti yang berlandaskan Syariah. Dana ini bertujuan untuk menyediakan kenaikan nilai modal jangka pertengahan hingga jangka panjang, dengan tahap mudah ubah sederhana. Dana i-Majmuk hanya dilaburkan dalam sekuriti yang berlandaskan Syariah.

Dana i-Ekuiti Global

Dana yang dilaburkan dalam portfolio antarabangsa ekuiti yang berlandaskan Syariah dan ekuiti yang berkait dengan sekuriti syarikat yang mempunyai potensi perkembangan yang baik yang berlandaskan Syariah. Dana ini akan dilaburkan sebanyak sembilan puluh peratus (90%) hingga seratus peratus (100%) daripada Nilai Aset Bersih (NAV) ke dalam ekuiti berlandaskan Syariah dan ekuiti yang berkait dengan sekuriti yang berlandaskan Syariah. Baki daripada NAV bagi dana ini akan dilaburkan ke dalam aset cair yang islamik dan/atau akan disimpan sebagai tunai. Dana i-Ekuiti Global hanya dilaburkan dalam sekuriti yang berlandaskan Syariah.



Anda boleh mengubah pilihan dana anda tanpa sebarang had dan caj. Anda mempunyai pilihan untuk menukar dana anda bergantung kepada pandangan anda terhadap pasaran semasa. Semua dana dilaburkan dalam sekuriti patuh Syariah.

Dapatkan Ganjaran dengan Lebih Pengunderaitan, Lebih dan Keuntungan Pelaburan

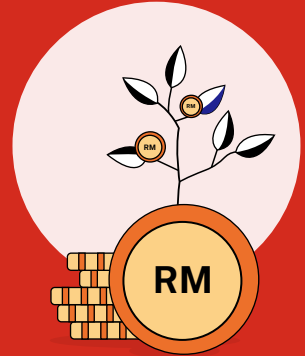
Dengan i-Great Prestij, sebarang lebih pengunderaitan daripada Dana Tabarru' 1 (jika ada) dan lebih daripada Dana Tabarru' 2 (jika ada), setelah melakukan penyelarasan yang sesuai untuk tujuan kecemasan, akan dikongsi antara semua Peserta dan kami dengan nisbah 50:50. Bahagian anda daripada lebih tersebut akan dikreditkan ke dalam Akaun Individu Peserta anda.

Semua keuntungan pelaburan (jika ada) daripada Dana Tabarru' 1 dan Dana Tabarru' 2 akan dikongsi di antara Peserta dan kami dengan nisbah 50:50. Sebarang keuntungan daripada Akaun Individu Peserta akan dikreditkan semula ke dalam Akaun Individu anda.

Sebarang kerugian daripada Dana Tabarru' akan dibawa ke hadapan dan akan diambil kira sebelum dimasukkan ke dalam pengiraan lebih pengunderaitan atau defisit pada tahun seterusnya dan kerugian daripada Akaun Individu Peserta akan ditunjukkan di dalam akaun.

Semua keuntungan atau kerugian pelaburan (jika ada) daripada Akaun Unit Peserta akan ditunjukkan dalam harga unit harian.

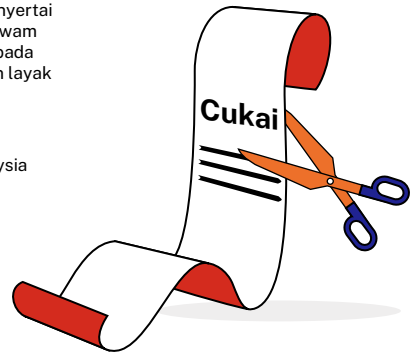
Nota: Lebih pengunderaitan, lebih, dan keuntungan pelaburan akan dikira secara tahunan.



Nikmati Pelepasan Cukai

Anda layak menerima pelepasan cukai perseorangan apabila anda menyertai Pelan i-Great Prestij. Bagi individu selain daripada kategori penjawat awam berpencen, pelepasan cukai untuk Takaful Keluarga adalah terhad kepada RM3,000 manakala individu dalam kategori penjawat awam berpencen layak mendapat pelepasan cukai terhad sebanyak RM7,000.

Nota: Pelepasan Cukai tertakluk kepada Akta Cukai Pendapatan Malaysia 1967 dan keputusan muktamad Lembaga Hasil Dalam Negeri.



Soalan Lazim

Q

Berapakah umur penyertaan minimum dan maksimum?

A

Umur penyertaan minimum dan maksimum adalah seperti berikut:

Tempoh Perlindungan (Tahun)	Tempoh Pembayaran Caruman (Tahun)	Umur Penyertaan Minimum	Umur Penyertaan Maksimum	Umur Matang Maksimum
10 Tempoh	5 bayar	14 hari umur dicapai (19 tahun bagi Peserta)	60 tahun	75 tahun
15 Tempoh	5 bayar		55 tahun	
20 Tempoh	5 bayar 10 bayar		45 tahun	
30 Tempoh	10 bayar 20 bayar			

Nota: Umur yang digunapakai adalah umur hari lahir yang berikutnya.

Q

Berapakah caruman yang perlu saya bayar?

A

Sila rujuk Risalah Pemberitahuan Produk untuk mengetahui anggaran amaun caruman. Amaun caruman minimum untuk setiap tempoh pembayaran adalah seperti berikut:

Tempoh Pembayaran	Caruman Minimum (RM)
5 bayar	750 sebulan 9,000 setahun
10 bayar	350 sebulan 4,200 setahun
20 bayar	

Q

Bagaimanakah saya boleh membuat caruman?

A

Anda boleh membuat caruman melalui GIRO/Autodebit, Kebenaran Debit Terus, Arahan Bank atau kad kredit secara tahunan, separuh tahunan, suku tahunan atau bulanan. Cek dan tunai hanya dibenarkan bagi caruman tahunan, separuh tahunan atau suku tahunan sahaja.

Q

Bolehkah saya mengubah jumlah Caruman Asas pelan ini?

A

Anda tidak boleh menambah jumlah Caruman Asas, tetapi anda boleh mengurangkan jumlah Caruman Asas. Jumlah Caruman Asas yang dikurangkan hendaklah tertakluk kepada caruman minimum yang dibenarkan di bawah pelan ini.

Q

Apakah yuran dan caj yang dikenakan?

A

Caj Pendahuluan

Caj Pendahuluan adalah jumlah yang ditolak terdahulu daripada Akaun Individu Peserta dan Akaun Unit Peserta (sebagai peratus Caruman) yang terdiri daripada:

- kos pengedaran langsung termasuk komisen ejen, dan
- perbelanjaan pengurusan bagi menguruskan sijil anda, termasuk duti setem sebanyak RM10.

Tahun Caruman (Tahun)	Tempoh Caruman		
	5	10	20
1	45%	65%	80%
2	35%	50%	80%
3	30%	30%	80%
4	25%	20%	75%
5	10%	15%	50%
6	-	15%	30%
7	-	15%	20%
8	-	15%	15%
9	-	15%	10%
10	-	15%	5%
11	-	0%	5%
12 seterusnya	-	0%	0%

Tabarru'

Dana Tabarru' 1 dan 2 akan ditolak secara bulanan pada setiap awal bulan Sijil daripada Akaun Individu Peserta dan ia berbeza mengikut umur hari lahir berikutnya dan jantina Orang Yang Dilindungi dan Jumlah Atas Risiko*.

Caj Pengurusan Dana

Caj Pengurusan Dana akan ditolak daripada Akaun Unit Peserta pada setiap penilaian aset sebelum menentukan Nilai Aset Bersih. Harga unit akan menentukan potongan.

Kod Dana	Nama Dana	Caj Pengurusan Dana (K%)
01	Dana i-Makmur	0.50
02	Dana i-Mekar	1.45
03	Dana i-Majmuk	1.25
04	Dana i-Ekuiti Global	1.50

Nota: Yuran dan caj di atas adalah tertakluk kepada semakan semula pada ulang tahun Sijil oleh kami dengan memberikan anda notis bertulis sekurang-kurangnya 3 bulan. Untuk maklumat lanjut mengenai yuran dan caj, sila rujuk kepada Risalah Pemberitahuan Produk, Ilustrasi Manfaat dan Sijil yang dikeluarkan oleh kami.

*Jumlah Atas Risiko merupakan 105% daripada Jumlah Caruman Asas yang dibayar tambah Penambahan Caruman Tunggal tolak sebarang Pengeluaran Separa yang dibuat tolak Akaun Individu Peserta tolak Akaun Unit Peserta tambah Manfaat Ihsan.

Q**Apakah pengecualian yang terdapat di dalam Sijil ini?****A****Pengecualian bagi Manfaat Kematian:**

Sekiranya Orang Yang Dilindungi, sama ada ketika waras atau tidak waras membunuh diri dalam tempoh setahun (1 tahun) dari Tarikh Berkuat Kuasa atau pada tarikh sebarang penguatkuasaan semula, mana-mana yang kemudian, Sijil ini akan dibatalkan. Dalam keadaan seperti itu, tanggungjawab Pengendali Takaful terhad kepada pembayaran balik perkara berikut:

- i. Nilai Tunai dalam Akaun Individu Peserta (jika ada) (tidak termasuk Lebihan Pengunderaitan);
- ii. Jumlah Nilai Akaun dalam Akaun Unit Peserta (jika ada); dan
- iii. Jumlah yang ditolak dari Dana Tabarru' 1 dan Dana Tabarru' 2 (ditolak Rangsangan Pelaburan yang telah dibayar) (bagi pelan asas dan rider-rider).

Pengecualian untuk Manfaat Hilang Upaya Penuh & Kekal:

Tiada manfaat akan dibayar bagi Hilang Upaya Penuh & Kekal untuk sebarang kecederaan yang membawa kerugian yang diakibatkan oleh, termasuk mana-mana yang berikut sama ada secara langsung atau tidak langsung:

- i. sedia ada sebelum atau pada Tarikh Berkuat Kuasa atau pada tarikh sebarang penguatkuasaan semula, mana-mana yang kemudian; atau
- ii. disebabkan kecederaan badan yang dilakukan sendiri secara langsung atau tidak langsung, ketika waras atau tidak waras; atau
- iii. disebabkan kecederaan badan yang dialami akibat payung terjun atau terjun udara atau penglibatan dalam pesawat udara selain daripada anak kapal atau sebagai penumpang yang membayar tambang dalam syarikat penerbangan komersial berlesen yang beroperasi pada laluan berjadual yang biasa; atau
- iv. akibat Orang Yang Dilindungi melakukan, mencuba atau membangkitkan keganasan atau feloni atau sebarang pelanggaran undang-undang oleh Orang Yang Dilindungi; atau
- v. akibat peperangan, sama ada diisytiharkan atau tidak.

Nota: Pengecualian dan had manfaat yang dinyatakan di atas adalah tidak menyeluruh. Maklumat penuh dinyatakan dalam Sijil yang dikeluarkan oleh kami.

Notis Penting

1. i-Great Prestij merupakan pelan Takaful Keluarga Bertempoh dengan gabungan Perlindungan Takaful (Komponen Takaful Tradisional) dan Simpanan Prestij (Komponen Takaful Berkaitan Pelaburan) yang memberi perlindungan kepada Kematian atau Hilang Upaya Penuh & Kekal terhadap Orang Yang Dilindungi beserta Manfaat Ihsan sebanyak RM2,000 sekiranya berlaku Kematian terhadap Orang Yang Dilindungi. **Bagi komponen Berkaitan-Pelaburan, pelan ini adalah berlandaskan prestasi yang mendasari aset, dan bukan suatu produk pelaburan semata-mata seperti unit amanah.**
2. Umur merujuk kepada umur hari lahir berikutnya. Caruman perlu dibayar mengikut tempoh pembayaran caruman – bayaran terhad atau bayaran penuh, atau sehingga kematian atau Hilang Upaya Penuh & Kekal terhadap Orang Yang Dilindungi, atau penamatan Sijil, yang mana terdahulu.
3. Anda boleh berhenti membayar caruman dan masih menikmati perlindungan selagi terdapat jumlah yang mencukupi di dalam Akaun Individu Peserta untuk membayar Tabarru', yang mana berkenaan. Walau bagaimanapun, terdapat kemungkinan sijil luput sekiranya caj yang dikenakan, termasuk Tabarru', telah melebihi nilai yang terdapat dalam Akaun Individu Peserta dan Akaun Unit Peserta.
4. Anda seharusnya yakin bahawa pelan ini akan memenuhi keperluan anda dengan sebaiknya dan caruman yang dibayar di bawah Sijil ini adalah jumlah yang anda mampu bayar.
5. "Tempoh Rujukan Percuma" selama 15 hari daripada tarikh anda menerima Sijil diberikan kepada anda untuk meneliti kesesuaian pelan. Jika Sijil ini dikembalikan kepada kami dalam tempoh ini, kami akan mengembalikan suatu amaun yang bersamaan dengan jumlah caruman yang dibayar bersamaan:
 - i. Jumlah Caruman Takaful (jika ada), dan
 - ii. Jumlah nilai di dalam Akaun Unit Peserta (jika ada) Sijil ini, dan
 - iii. Caruman Simpanan Prestij Berkaitan Pelaburan yang tidak diperuntukkan.
6. Anda boleh menerima Nilai Tunai dalam Akaun Individu Peserta (jika ada) dan Jumlah Nilai dalam Akaun Unit Peserta (jika ada) setelah pelan ditamatkan atau mencapai tempoh matang, yang mungkin lebih rendah daripada jumlah caruman yang diperuntukkan ke dalam Akaun Individu Peserta dan Akaun Unit Peserta. Anda juga mungkin menerima Nilai Matang dari Dana Tabarru' 2 (jika ada). Tiada manfaat akan dibayar daripada Dana Tabarru' 1 setelah pelan ditamatkan atau matang.
7. Akaun Individu Peserta dan Akaun Unit Peserta akan berdasarkan prestasi sebenar dana tersebut dan tidak dijamin. Risiko pelaburan di bawah pelan ini ditanggung sepenuhnya oleh anda dan kedua-dua Akaun Individu Peserta dan Akaun Unit Peserta mungkin akan kurang daripada jumlah keseluruhan caruman yang disumbangkan ke dalam dana tersebut. Nilai Sijil mungkin berkurangan bergantung kepada prestasi dana. Sijil mungkin luput sekiranya caj-caj yang diperlukan (termasuk Tabarru') melebihi jumlah nilai yang ada dalam Akaun Individu Peserta. Kelangsungan pelan ini bergantung kepada prestasi aset dasar.
8. Menyertai sebuah pelan Takaful Keluarga adalah satu komitmen kewangan jangka panjang. Jumlah nilai akaun yang anda mungkin perolehi sekiranya anda menamatkan Sijil sebelum tempoh matang jauh lebih rendah daripada jumlah caruman yang telah anda bayar.
9. Jika Sijil anda beralih daripada satu Pengendali Takaful kepada yang lain atau anda mengganti Sijil semasa anda dengan Sijil lain dengan Pengendali Takaful yang sama, anda mungkin perlu menghantar permohonan di mana penerimaan cadangan anda adalah tertakluk pada terma dan syarat yang ditetapkan pada masa penukaran atau penggantian Sijil.

Risalah ini adalah untuk maklumat am sahaja dan bukanlah satu kontrak Takaful Keluarga. Anda dinasihatkan untuk merujuk Ilustrasi Manfaat, Risalah Pemberitahuan Produk dan contoh Sijil bagi mendapatkan maklumat terperinci berkenaan ciri penting dan manfaat pelan sebelum menyertai pelan ini. Untuk maklumat lanjut mengenai dana berkaitan pelaburan, sila rujuk Lembaran Fakta Dana.

i-Great Prestij merupakan produk yang patuh Syariah.

Jika terdapat percanggahan di antara versi Bahasa Inggeris dan Bahasa Malaysia untuk risalah ini, versi Bahasa Inggeris akan diguna pakai.

About Great Eastern Takaful Berhad

Great Eastern Takaful Berhad is a Takaful Operator providing coverage for Family Takaful and medical & health takaful plans. The Takaful Operator was established in December 2010 and is registered under the Islamic Financial Services Act 2013 and regulated by Bank Negara Malaysia. It is backed by 2 major institutions in Malaysia, Great Eastern Group, which is the largest and oldest insurance group in Malaysia with over 100 years of experience and Koperasi Angkatan Tentera Malaysia Berhad, one of the largest co-operative societies in Malaysia with more than 140,000 members.

Mengenai Great Eastern Takaful Berhad

Great Eastern Takaful Berhad merupakan Pengendali Takaful yang menyediakan perlindungan bagi pelan Takaful Keluarga dan pelan perubatan & kesihatan. Pengendali Takaful ini telah ditubuhkan pada Disember 2010 dan didaftarkan di bawah Akta Perkhidmatan Kewangan Islam 2013 dan dikawal selia oleh Bank Negara Malaysia. Ianya disokong oleh 2 institusi utama di Malaysia, Kumpulan Great Eastern, yang merupakan kumpulan insurans terbesar dan tertua di Malaysia dengan pengalaman melebihi 100 tahun, dan Koperasi Angkatan Tentera Malaysia Berhad, salah satu syarikat koperasi yang terbesar di Malaysia dan mempunyai lebih daripada 140,000 ahli.

Mencapai Kejayaan

Great Eastern Takaful Berhad. 201001032332 (916257-H)

Menara Great Eastern

Level 3, 303 Jalan Ampang

50450, Kuala Lumpur

 General line: +603 4259 8338

 Fax: +603 4259 8808

 Email: i-greatcare@greatearterntakaful.com

 Website: www.greatearterntakaful.com

    [greatearterntakaful](https://www.greatearterntakaful.com)

V01/012024